



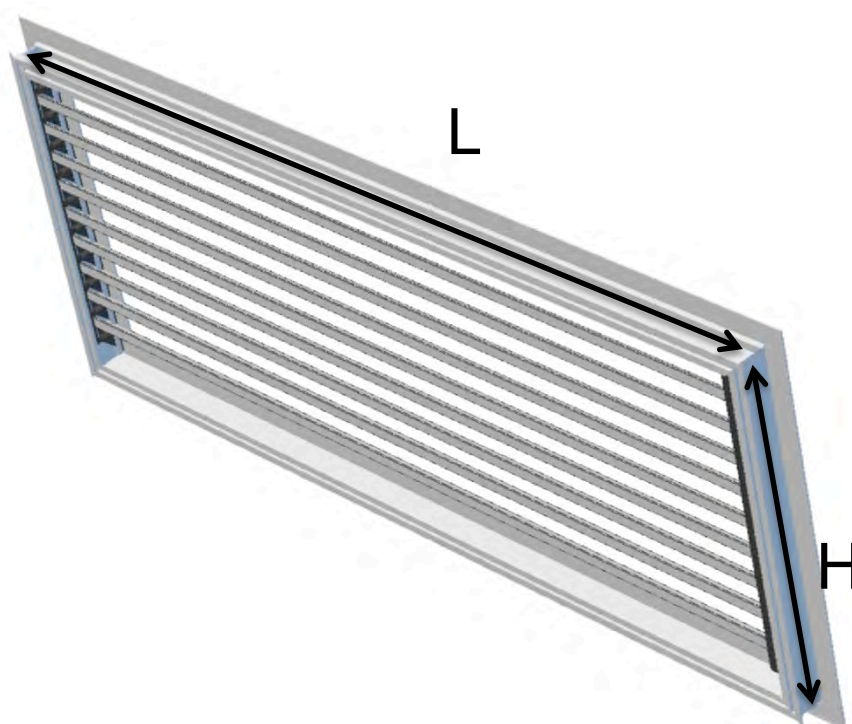
I.D. ALU

Fabrication grilles de ventilation ID-FAB-001 D

1/5

Grille de ventilation 3300

Les cotes H et L sont les cotes intérieures sans le couvre joint :



1. Débits des cadres : **L et H avec coupe à 45°**
2. Poinçonnage des cadres face intérieure avec le gabarit fourni
3. Drainage $\varnothing 4\text{mm}$ ou $\varnothing 5\text{mm}$ sur 35mm au centre du dormant bas
4. Débits des lames : **L – 32 mm.**
5. Assemblage de 3 dormants avec les équerres



I.D. ALU

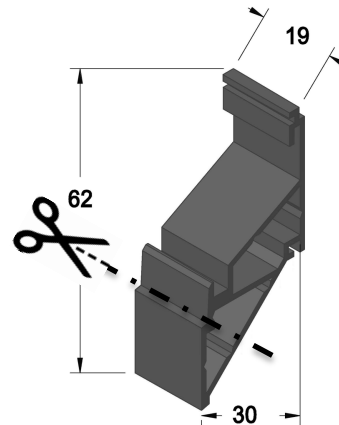
Fabrication grilles de ventilation ID-FAB-001 D

2/5

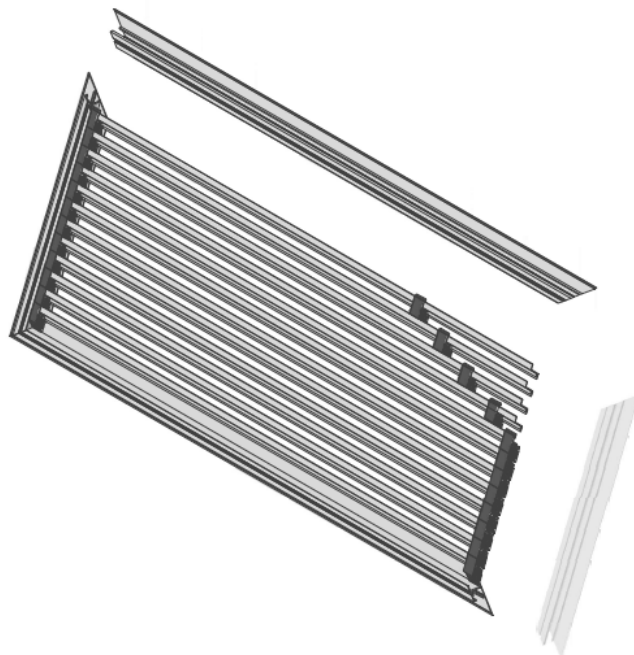


Pour garder de l'amplitude, ne pas serrer les équerres dans un 1^{er} temps

6. Couper 3cm (environ) des 2 premiers supports plastiques du bas



7. Monter les lames avec les supports plastiques jusqu'au sommet





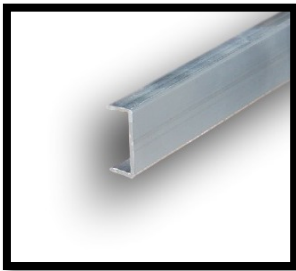
I.D. ALU

Fabrication grilles de ventilation ID-FAB-001 D

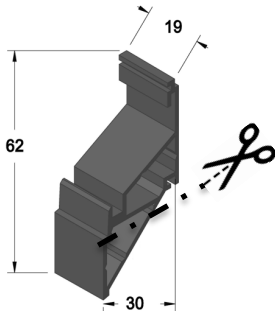
3/5

Si $L > 1200\text{mm}$, positionner une colonne de support au centre et les découper comme indiqué au n°6 pour les rendre invisibles en vue de face.

Puis poper un renfort central réf :9019 sur le point haut et en bas de cette colonne.



Couper 3cm (environ) du bas de tous les supports centraux comme ceci





I.D. ALU

Fabrication grilles de ventilation ID-FAB-001 D

4/5

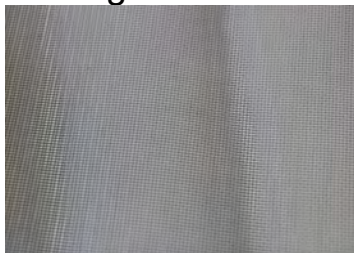
8. Fermer la grille avec le dernier dormant et serrer les 4 équerres. Si besoin ajouter un dernier support plastique 3303 coupé pour combler le vide en haut de la grille.

9. Bien repousser les cales sur les cotés

10. Positionner les déflecteurs PVC sur le trou (35mm x 5mm) de drainage de la grille



11. Option moustiquaire : positionner la moustiquaire à plat sur l'arrière de la grille et insérer la corde dans la rainure à l'aide d'une roulette.



Ø 4mm

Puis la couper le long des dormants en laissant de la marge.



I.D. ALU

Fabrication grilles de ventilation ID-FAB-001 D

5/5

12. Option grillage anti rongeur : percer tous les 200mm un trou diamètre 4,5mm dans la rainure puis positionner le grillage à plat sur l'arrière de la grille. Mettre les rivets dans les trous de la rainure à l'aide d'un maillet.



Exemple grille avec moustiquaire et anti-rongeur.

