



I.D. ALU

Documentation technique

BSA12018

ID-DT-12018 - D

1/4

Brise-soleil en aile d'avion ref : BSA12018

Propriété I. D. ALU

AU SERVICE DE LA MENUISERIE ET DE L'AGENCEMENT

Description :

Les lames aile d'avion ref : BSA12018 sont des profils en aluminium extrudé utilisés en tant que brise-soleil, habillage de façade ou brise-vue.

Les supports de lames ainsi que les embouts sont en aluminium thermolaqué.

Caractéristiques techniques :

Type de lame : Fixe

Montage : Vertical / Horizontal / Incliné

Dimension des lames (mm) : 120 x 18

Longueur standard des lames (mm) : 6000 mm

Poids : 1 Kg/m

Pas standard des lames (mm) : 100 mm

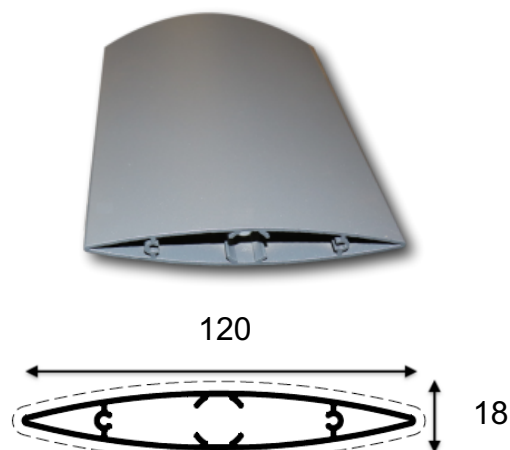
Section du poteau : 50x50 minimum

Poids du système (kg/m²) : 9 kg/m²

Inertie BSA12018 : $I_y = 40 \text{ cm}^4$

Angles d'inclinaison : 0°, 30° ou 45°

Visserie : Diamètre 3,5



Matière : Aluminium 6060 T6°

Finition : Anodisée ou teinte RAL au choix. *Finitions certifiées Qualanod, Qualicoat.*

Limites d'application : Température - 20°C à +70°C

Valeurs utilisées : Hauteur du bâtiment montage façade : 12 m, vent catégorie 2, terrain catégorie 3b.

Entraxe pose horizontale entre plats 100x5, embouts à oreilles, casquette : 1850 mm

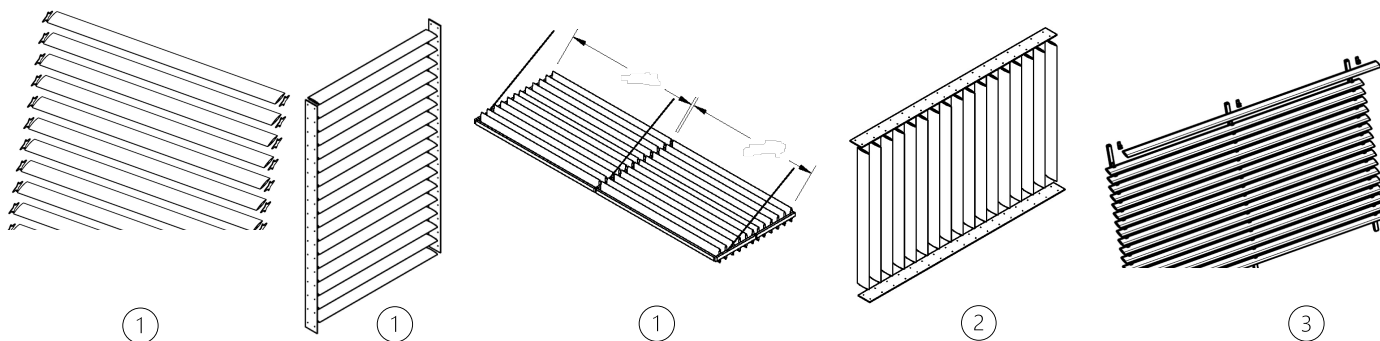
Entraxe pose verticale entre plats 100x5, embouts à oreilles : 1700 mm

Entraxe pose horizontale entre pinces 0° ou 30° : 2300 mm

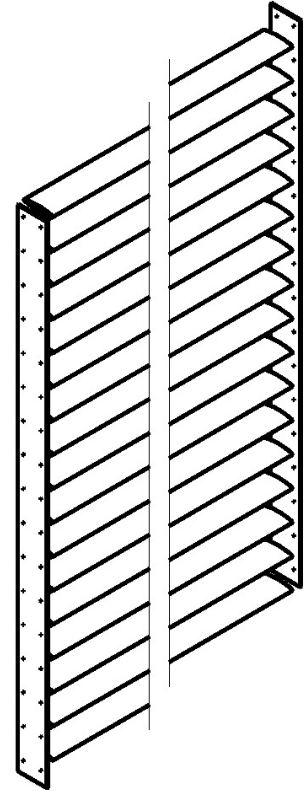
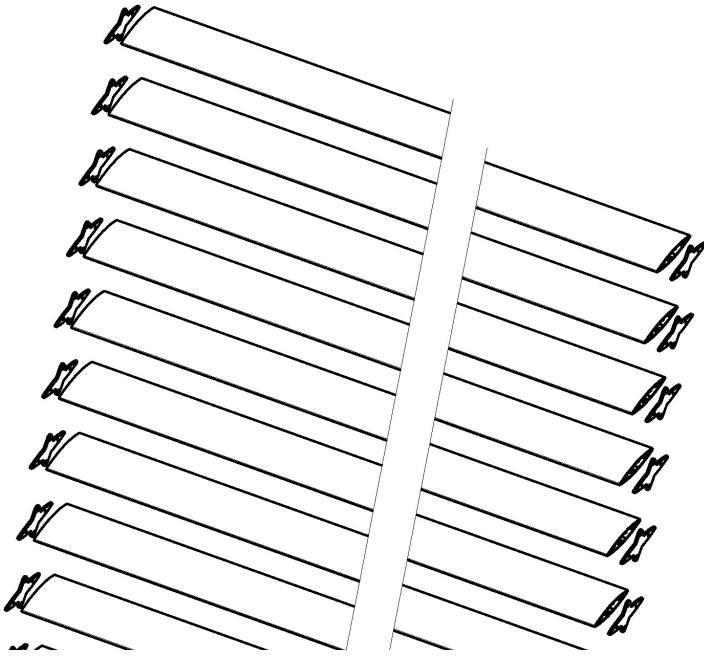
①

②

③

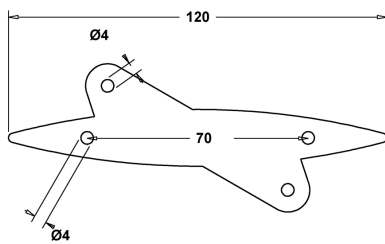


Pièces pour le type de montage ① :

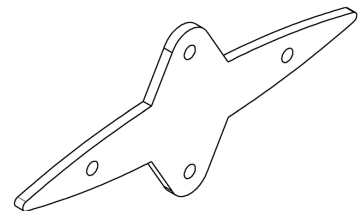
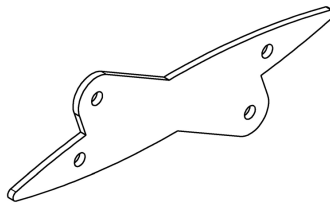
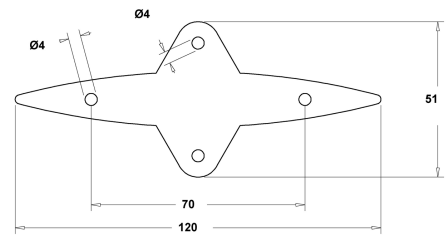


Avec plat aluminium 100x5
Ref : P1005

Ref : BSAE3012018

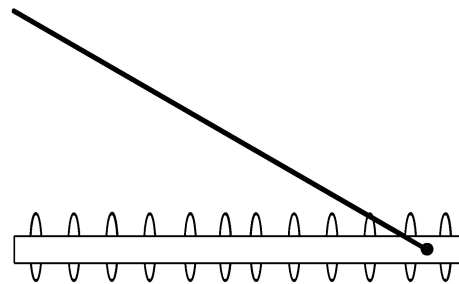
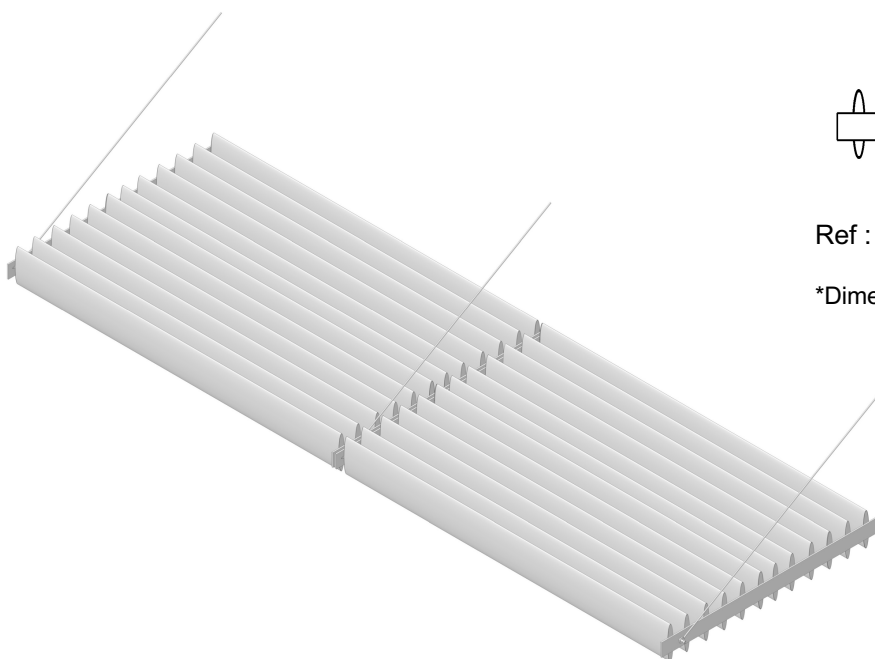


Ref : BSAE012018



Pièces pour le type de montage ① :

Avec plat aluminium 100x5 ref : P1005



Ref : filin acier diamètre Ø4*

*Dimensionnement suivant le projet

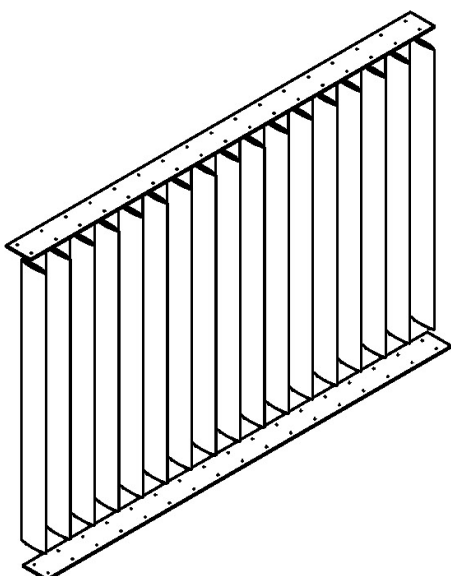


Pièces pour le type de montage ② :

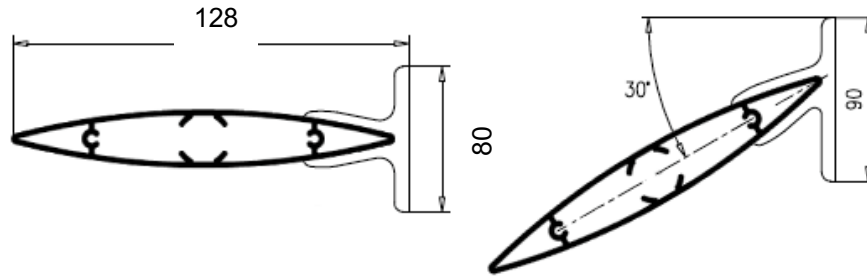
Avec plat aluminium 100x5 ref : P1005



Propriété I. D. ALU

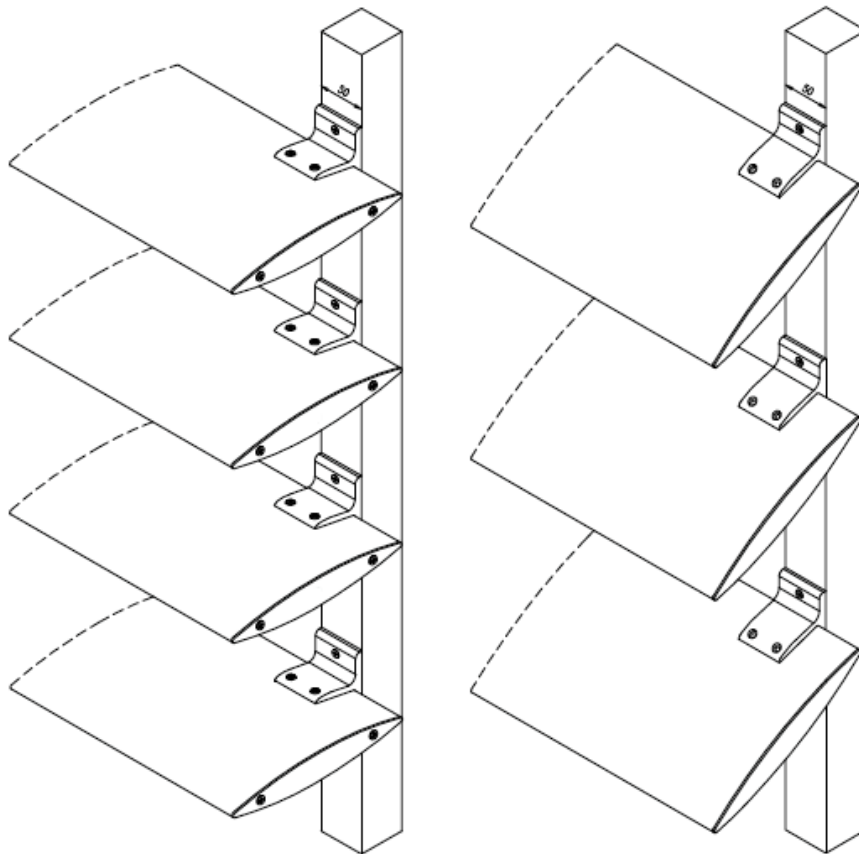


Pièces pour le type de montage ③ :



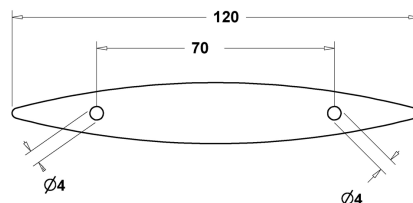
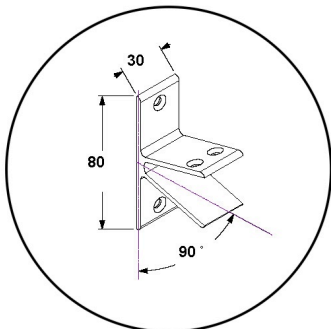
A U S

T



Ref : BSAEX12018

Ref : BSPX



Ref : BSP30

